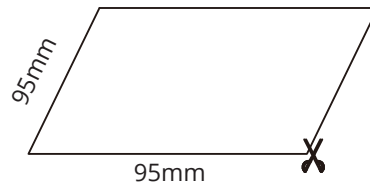


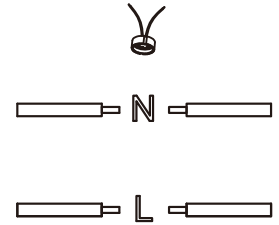
1



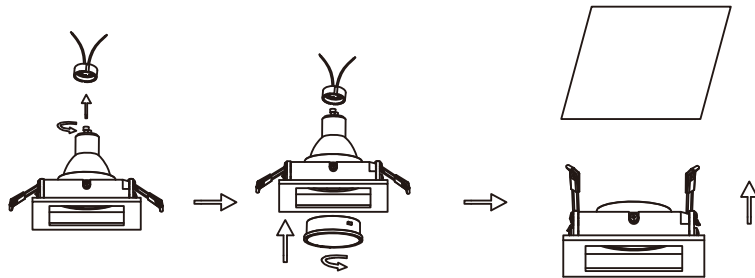
2



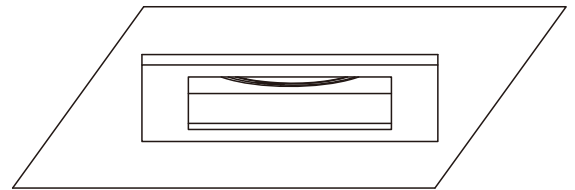
3



4



5



INFORMAÇÕES GERAIS DE SEGURANÇA

- > Para reduzir o risco de morte, lesão pessoal, fogo, choque elétrico, queda de peças, cortes/queimaduras e outros perigos, ler todos os avisos e instruções incluídos na caixa do aparelho assim como todas as respectivas etiquetas.
- > Antes de instalar ou fazer manutenção deste equipamento, siga as instruções deste manual. Para uma instalação residencial, se não tiver certeza de conseguir fazer a instalação ou manutenção da luminária, consulte um técnico licenciado e qualificado.
- > **NÃO INSTALE O PRODUTO SE O MESMO ESTIVER DANIFICADO**
- > Para evitar ferimentos ou danos na montagem deste produto, certifique-se de que os condutores e parafusos estão seguros antes de conectar a energia.
- > Crianças pequenas devem ser supervisionadas para garantir que não brinquem com este produto.
- > Manuseie a instalação com cuidado para evitar quaisquer danos ou quebras.
- > Para a instalação selecione um local adequado longe de líquidos e perigos. Certifique-se de que a conexão não entra em contato com materiais ou superfícies corrosivas, produtos químicos, etc. Para limpar, utilize um pano limpo e húmido. Nunca mergulhe o aparelho em água.

AVISO

- > Substituição e manutenção da lâmpada: desconecte a alimentação e deixe a conexão esfriar antes de limpar ou recolocar.
- > Verifique se a tensão de alimentação está correta comparando com a etiqueta informativa da luminária.
- > Desligue a energia e deixe arrefecer antes de limpar a luminária.

INSTRUÇÕES DE INSTALAÇÃO

1. Certifique-se de que a fonte de alimentação está desligada.
2. Certifique-se de que a altura de instalação seja de pelo menos 120mm e a espessura do teto seja de 20mm no máximo (1).
3. Faça o orifício na superfície de montagem de acordo com o tamanho de corte indicado (2).
4. Conecte os cabos de alimentação principais ao suporte da lâmpada (suporte da lâmpada não incluído) (3).
5. Instale a lâmpada (lâmpada não incluída) no corpo da lâmpada firmemente e, em seguida, no suporte da lâmpada firmemente. Segure os cliques e insira no orifício de corte (4).

GENERAL SAFETY INFORMATION

- > To reduce the risk of death, personal injury, fire, electric shock, falling parts, cuts / burns and other hazards, read all warnings and instructions included with the appliance box as well as all labels.
- > Before installing or maintaining this equipment, follow the instructions in this manual. For a residential installation, if you are unsure whether to install or maintain the luminaire, consult a licensed and qualified technician.
- > DO NOT INSTALL THE PRODUCT IF THE SAME IS DAMAGED
- > To prevent injury or damage to the assembly of this product, make sure the conductors and screws are secure before connecting the power.
- > Young children should be supervised to ensure that they do not play with this product.
- > Handle the installation carefully to avoid any damage or breakage.
- > For installation, select an appropriate location away from liquids and hazards. Make sure that the connection does not come into contact with corrosive materials or surfaces, chemicals, etc. To clean, use a clean, damp cloth. Never immerse the appliance in water.

WARNING

- > Lamp replacement and maintenance: disconnect power and allow fitting to cool down before cleaning or replacing.
- > Check that the supply voltage is correct compared to the informative label of the luminaire.
- > Turn off the power and let it cool before cleaning.

INSTALLATION INSTRUCTIONS

1. Make sure that the power source is turned off.
2. Ensure that the installation height to be at least 120mm and the ceiling thickness to be 20mm maximum (1).
3. Drill the hole in the mounting surface according to the indicated cutting size(2).
4. Connect the main power cables to the lamp holder (lamp holder excluded)(3).
5. Install the bulb (bulb excluded) into the lamp body firmly and then into the lamp holder firmly. Hold the clips up and insert into the cutting hole(4).

INFORMACIÓN GENERAL DE SEGURIDAD

- > Para reducir el riesgo de muerte, lesiones personales, incendios, descargas eléctricas, caídas de piezas, cortes / quemaduras y otros peligros, lea todas las advertencias e instrucciones incluidas con la caja del aparato, así como todas las etiquetas.
- > Antes de instalar o mantener este equipo, siga las instrucciones de este manual. Para una instalación residencial, si no está seguro de instalar o mantener la luminaria, consulte a un técnico autorizado y calificado.
- > NO INSTALE EL PRODUCTO SI EL MISMO ESTÁ DAÑADO
- > Para evitar lesiones o daños al ensamblaje de este producto, asegúrese de que los conductores y los tornillos estén seguros antes de conectar la alimentación.
- > Los niños pequeños deben ser supervisados para asegurarse de que no jueguen con este producto.
- > Maneje la instalación con cuidado para evitar daños o roturas.
- > Para la instalación, seleccione una ubicación adecuada, lejos de líquidos y peligros. Asegúrese de que la conexión no entre en contacto con materiales o superficies corrosivas, productos químicos, etc. Para limpiar, use un paño limpio y húmedo. Nunca sumerja el aparato en agua.

AVISO

- > Sustitución y manutención de la bombilla: desconecte la alimentación y deje la conexión esfriar antes de limpiar o recolocar.
- > Compruebe que la tensión de la alimentación esté correcta en comparación con la etiqueta informativa de la luminaria.
- > Apague la alimentación y deje que se enfríe antes de limpiarla.

INSTRUCCIONES DE INSTALACIÓN

1. Asegúrese de que la fuente de alimentación esté apagada.
2. Asegúrese de que la altura de instalación sea de al menos 120mm y el grueso del techo sea de 20mm en lo máximo (1).
3. Haga el orificio en la superficie de montaje de acuerdo con el tamaño de corte indicado (2).
4. Conecte los cables de alimentación principal al portalámparas (portalámparas no incluido) (3).
5. Instale la bombilla (bombilla no incluida) en el cuerpo de la luminaria firmemente y luego en el portalámparas firmemente. Sujete los clips e insértelos en el orificio de corte (4).