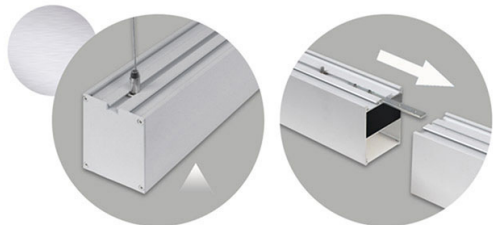


FICHA TÉCNICA DE PRODUTO

TECHTOUCH

IP20



ARTIGO (REFERÊNCIA) 2111141

Producto | Product

SÉRIE LINEX B2

Serie | Family

TIPO BARRAS SUSPENSAS

Tipo | Type

TECNOLOGIA LED INTEGRADO

Tecnología | Technology

LED Integrado | Integrated LED

CÓDIGO DE BARRAS 8787021111411

Código de barras | Barcode

INFORMAÇÃO GERAL

Información General | General Information



Reg.2019/2015

Cor Alumínio

Color

Aluminio

Aluminium

Formato Rectangular

Formato | Format

Rectangular | Rectangular

Material Alumínio

Aluminio | Aluminum

DIÂMETRO (D.) -

Diámetro | Diameter

ALTURA (A.) 7cm

Altura | Height

COMPRIMENTO (C.) 118cm

Longitud | Length

LARGURA (L.) 6cm

Ancho | Width

PESO 1,65kg

Peso | Weight



FICHA TÉCNICA DE PRODUTO

INFORMAÇÃO ELÉTRICA

Información Eléctrica | Electrical Information

Tensão 220-240 V
Voltagem | Voltage

Frequência 50/60 Hz
Frequency | Frequency

Lâmpada 140W LED
Bombilla | Bulb

Índice de Proteção IP20
Índice de Protección | Protection Index

Equivalente de Potência 185W
Potencia equivalente | Equivalent power

Fator de Potência 0,90
Factor de potencia | Power factor

INFORMAÇÃO DA LUZ

Información de Luz | Light Information

Temperatura de Cor 3000K
Temperatura de color | Color temperature

Fluxo Luminoso 3200lm
Flujo de luz | Luminous flux

Ângulo 110°
Ángulo | Beam angle

Tempo de Vida 25000h
Tiempo de vida | Lifetime

Ciclos On/Off 15000x
Ciclos On/Off | On/Off Cycles

Índice de Restituição de Cor 80
Índice de restitución de colores
Colour rendering index