

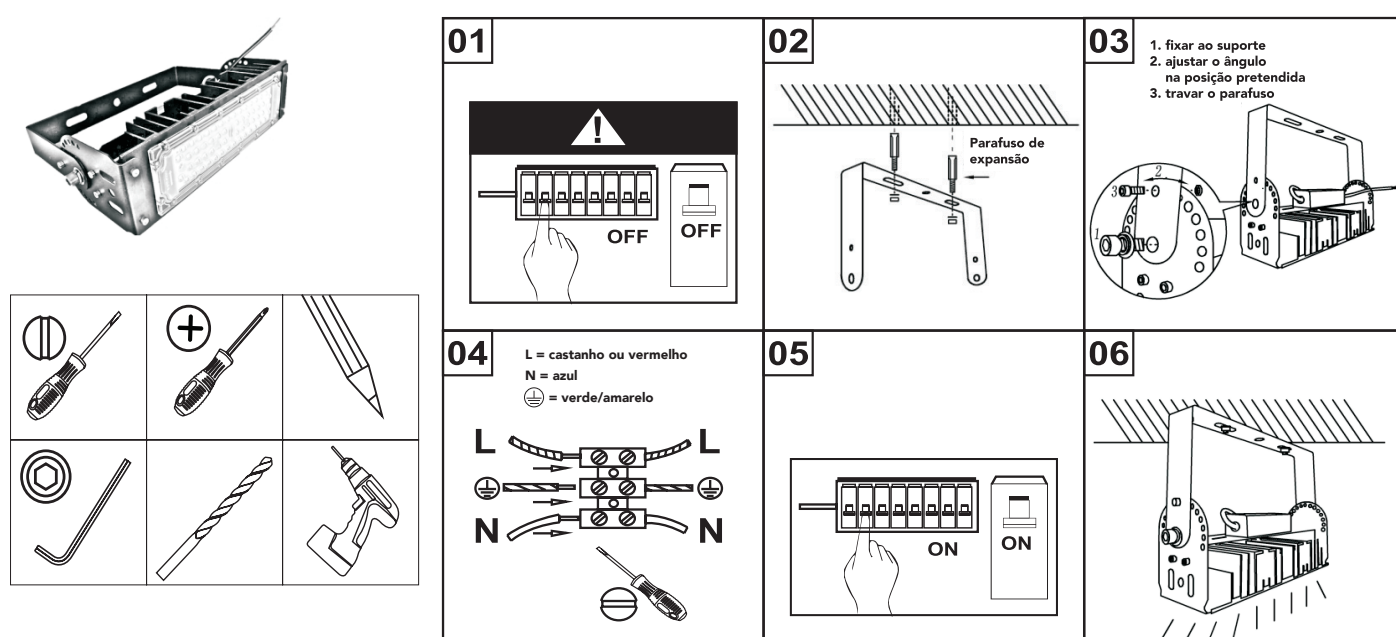
## PROJETOR LED — ASIMOV

### PT — AVISO

- ▶ As luminárias devem ser instaladas e conectadas por um técnico devidamente qualificado.
  - Desligar a alimentação elétrica antes de instalar e conectar a luminária;
  - Efectuar a conexão dos condutores da cablagem fixa ao terminal. Respeitar as indicações conectando o condutor de fase ao terminal L (cor castanha), o condutor neutro (cor azul) ao terminal N e o condutor de terra (verde/amarelo) ao terminal terra (⊕) ;
  - Se a luminária ou o seu cabo estiverem danificados, o produto não deve ser utilizado;
  - Para conectar o cabo da luminária à alimentação de energia, o dispositivo de conexão deve ter pelo menos o mesmo IP da luminária;
  - Assegurar que a terra está conectada.
  - Para a conexão à rede de alimentação deve ser utilizado um bloco de terminais de parafuso de classe 1 em conformidade com a EN 60998-2-1, com uma capacidade de conexão de 2x2,5mm<sup>2</sup> e uma tensão estipulada de 250V;
  - A fonte luminosa desta luminária é insubstituível; quando a fonte luminosa terminar o ciclo de vida, toda a luminária deverá ser substituída.

### ES — AVISO

- ▶ Las lámparas deben ser instaladas y conectadas por un profesional cualificado.
  - Desconecte la corriente antes de instalar y conectar la lámpara;
  - Hacer la conexión de los conductores del cableado fijo de la terminal. Observe las instrucciones de conexión del conductor de fase al terminal L (marrón), el conductor neutro (azul) al terminal N y el conductor de tierra (verde/amarillo) al terminal de tierra (⊕) ;
  - Si la lámpara o algún elemento del mismo estuviera dañado no debe ser utilizado. El cable exterior flexible no debe ser sustituido. Si el cable exterior flexible estuviera dañado la lámpara no debe ser utilizada;
  - Para conectar el cable de la lámpara a la corriente eléctrica el dispositivo de conexión debe de tener la misma IP (nivel de protección) que la lámpara;
  - Asegúrese que la toma de tierra esta conectada.
  - Para la conexión a la red de alimentación se utilizará un bloque de terminales de tornillo de clase 1 de conformidad con la norma EN 60998-2-1, con una capacidad de conexión de 2x2,5mm<sup>2</sup> y una tensión estipulada de 250V;
  - La fuente luminosa de esta luminaria es insustituible; cuando la fuente luminosa termine el ciclo de vida, toda la luminaria deberá ser sustituida.



<b>A13180509S</b>	<b>LED 50W</b>
<b>100-240V~50HZ</b>	<b>IP 65</b> 