

MANUAL DE INSTRUÇÕES — SÉRIE SOR

A21861001A-B-S | A21861009A-B-S | A21861055A-B-S | A21861063A-B-S

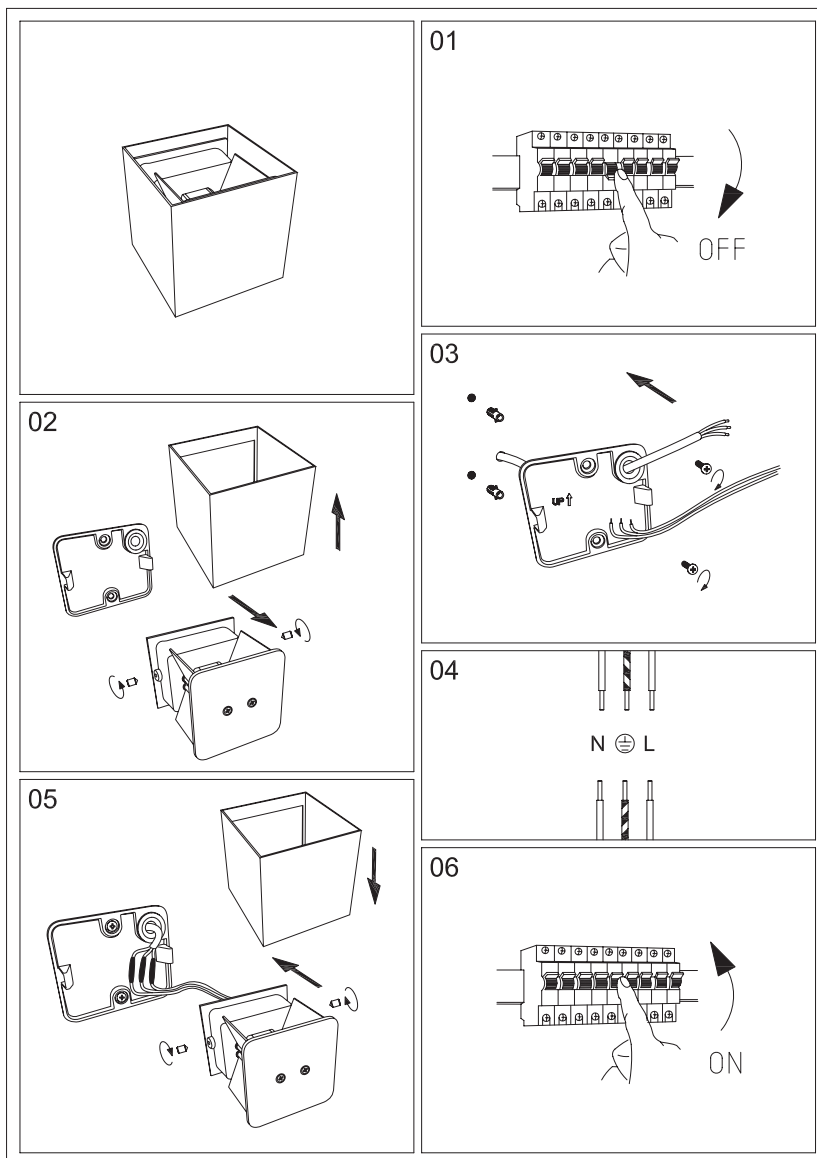
Luminárias de Interior

LUMIT®

APLIQUE SOR

INFORMAÇÕES GERAIS DE SEGURANÇA

- ▶ Para reduzir o risco de morte, lesão pessoal, fogo, choque elétrico, queda de peças, cortes/queimaduras e outros perigos, ler todos os avisos e instruções incluídos na caixa do aparelho assim como todas as respectivas etiquetas.
- ▶ Antes de instalar ou fazer manutenção deste equipamento, siga as instruções deste manual. Para uma instalação residencial, se não tiver certeza de conseguir fazer a instalação ou manutenção da luminária, consulte um técnico licenciado e qualificado.
- ▶ NÃO INSTALE O PRODUTO SE O MESMO ESTIVER DANIFICADO.
- ▶ Para evitar ferimentos ou danos na montagem deste produto, certifique-se de que os condutores e parafusos estão seguros antes de conectar a energia.
- ▶ Crianças pequenas devem ser supervisionadas para garantir que não brinquem com este produto.
- ▶ Manuseie a instalação com cuidado para evitar quaisquer danos ou quebras.
- ▶ Para a instalação selecione um local adequado longe de líquidos e perigos. Certifique-se de que a conexão não entra em contato com materiais ou superfícies corrosivas, produtos químicos, etc. Para limpar, utilize um pano limpo e húmido. Nunca mergulhe o aparelho em água.



AVISO

- ▶ Desligue a energia quando executar qualquer manutenção.
- ▶ Verifique se a tensão de alimentação está correta comparando com a etiqueta informativa da luminária.
- ▶ Desligue a energia e deixe arrefecer antes de limpar ou substituir a lâmpada.
- ▶ Em caso de avaria, a reparação deve ser efetuada por um técnico qualificado.
- ▶ A fonte de luz e o dispositivo de comando separado podem ser removidos por pessoa qualificada sem danos permanentes à luminária.
- ▶ Este produto contém duas fontes de luz de classe de eficiência energética F.

INSTRUÇÕES DE INSTALAÇÃO

- Certifique-se de que a fonte de alimentação está desligada (1).
- Retire a cobertura de exterior de alumínio, retire os parafusos e liberte a base do aplique (2).
- Introduza o cabo de alimentação pelo furo da base, e fixe a base do aplique na parede com parafusos (3)
- Conecte o cabo de alimentação principal ao bloco de terminais, L a L (castanho), N a N (azul) e \oplus a \ominus (verde/amarelo) (4).
- Fixe o corpo do aplique à base com os parafusos e coloque a cobertura de exterior de alumínio (5).
- Volte a ligar a energia (6).



WALL LAMP SOR**GENERAL SAFETY INFORMATION**

- ▶ To reduce the risk of death, personal injury, fire, electric shock, falling parts, cuts / burns and other hazards, read all warnings and instructions included with the appliance box as well as all labels.
- ▶ Before installing or maintaining this equipment, follow the instructions in this manual. For a residential installation, if you are unsure whether to install or maintain the luminaire, consult a licensed and qualified technician.
- ▶ DO NOT INSTALL THE PRODUCT IF THE SAME IS DAMAGED
- ▶ To prevent injury or damage to the assembly of this product, make sure the conductors and screws are secure before connecting the power.
- ▶ Young children should be supervised to ensure that they do not play with this product.
- ▶ Handle the installation carefully to avoid any damage or breakage.
- ▶ For installation, select an appropriate location away from liquids and hazards. Make sure that the connection does not come into contact with corrosive materials or surfaces, chemicals, etc. To clean, use a clean, damp cloth. Never immerse the appliance in water.

NOTICE

- ▶ Turn off the power when performing any maintenance.
- ▶ Check that the supply voltage is correct by comparing with the luminaire information label.
- ▶ Turn off the power and allow to cool before cleaning or replacing.
- ▶ In the event of a malfunction, repairs may only be carried out by a qualified technician.
- ▶ The light source and independent control device can be removed by qualified person without permanent damage to the whole lamp.
- ▶ This product contains two lights source of energy efficiency class F.

INSTALLATION INSTRUCTIONS

- Make sure the power supply is turned off (1).
- Remove the aluminum outer cover, remove the screws and release the base of the applique (2).
- Insert the power cable through the hole in the base, and fix the base of the applique to the wall with screws (3)
- Connect the main power cable to the terminal block, L to L (brown), N to N (blue) and  a  (green / yellow) (4).
- Fix the body of the palette to the base with the screws and install the aluminum outer cover (5).
- Reconnect the power (6).



APLIQUE DE PARED SOR**INFORMACIÓN GENERAL DE SEGURIDAD**

- ▶ Para reducir el riesgo de muerte, lesiones personales, incendios, descargas eléctricas, caídas de piezas, cortes / quemaduras y otros peligros, lea todas las advertencias e instrucciones incluidas con la caja del aparato, así como todas las etiquetas.
- ▶ Antes de instalar o mantener este equipo, siga las instrucciones de este manual. Para una instalación residencial, si no está seguro de instalar o mantener la luminaria, consulte a un técnico autorizado y calificado.
- ▶ NO INSTALE EL PRODUCTO SI EL MISMO ESTÁ DAÑADO
- ▶ Para evitar lesiones o daños al ensamblaje de este producto, asegúrese de que los conductores y los tornillos estén seguros antes de conectar la alimentación.
- ▶ Los niños pequeños deben ser supervisados para asegurarse de que no jueguen con este producto.
- ▶ Maneje la instalación con cuidado para evitar daños o roturas.
- ▶ Para la instalación, seleccione una ubicación adecuada, lejos de líquidos y peligros. Asegúrese de que la conexión no entre en contacto con materiales o superficies corrosivas, productos químicos, etc. Para limpiar, use un paño limpio y húmedo. Nunca sumerja el aparato en agua.

AVISO

- ▶ Apague la alimentación cuando realice cualquier mantenimiento.
- ▶ Compruebe que la tensión de alimentación es correcta comparándola con la etiqueta de información de la luminaria.
- ▶ Apague la alimentación y deje que se enfríe antes de limpiar o reemplazar.
- ▶ En caso de mal funcionamiento, las reparaciones solo pueden ser realizadas por un técnico calificado.
- ▶ La fuente luminosa y el mecanismo de control integrado pueden ser retirados por una persona calificada sin dañar permanentemente la luminaria.
- ▶ Este producto contiene dos fuentes luminosas de clase de eficiencia energética F.

INSTRUCCIONES DE INSTALACION

- Asegúrese de que la fuente de alimentación esté apagada (1).
- Retire la tapa exterior de aluminio, retire los tornillos y suelte la base del applique (2).
- Inserte el cable de alimentación a través del orificio de la base y fije la base del applique a la pared con tornillos (3).
- Conecte el cable de alimentación principal al bloque de terminales, L a L (marrón), N a N (azul) y  a  (verde / amarillo) (4).
- Fije el cuerpo de la paleta a la base con los tornillos e instale la tapa exterior de aluminio (5).
- Vuelva a conectar la alimentación (6).